

FOR RENT

賃料	管理費等
324,478円	0円

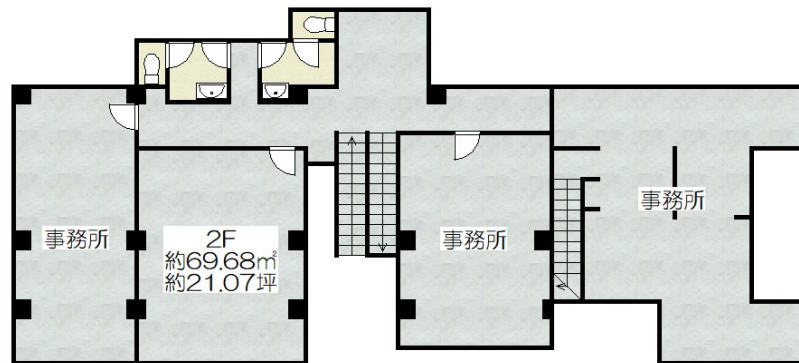
First Lineオススメする [分譲/貸店舗] 賃貸！

飲食店もご相談可能！詳細はFirst Lineスタッフまで！京都市内の最寄駅からお電話1本でお出迎えに上がります！

【外観】



【間取り図】



間取り			
敷金	10ヶ月	礼金	1ヶ月
敷引/償却金	-	保証金	-
物件種別	事務所(区画)		
建物名・部屋番号	イーグルコート京都六角 雅心庵		
物件所在地	京都府京都市中京区六角通柳馬場東入大黒町		
交通	京都地下鉄烏丸線 四条(京都市営)駅 徒歩6分 阪急京都線 烏丸駅 徒歩6分		
間取詳細			
構造・規模	鉄筋コンクリート 10階建 2階		
専有面積	69.68㎡	向き	南
築年月	2009年2月28日	契約期間	2年
損害保険		入居時期	相談
駐車場	無 駐輪場		
設備	ガスコンロ設置済,トイレ共同,エレベーター,宅配BOX		
その他費用	[備考] 水道光熱費、町費実費		
入居諸条件	事務所相談 法人可 飲食店相談		
保証会社	必須 要確認		
備考	京都市内の最寄駅からお電話1本でお出迎えに上がります！		

図面と現況が異なる場合は現況が優先となります。

間取りの「S」はサービスルーム(納戸)です。

情報更新日2022年9月25日

No.0204318

お問合せ先



国土交通大臣(2)第9037号
社団法人 全日本不動産協会

株式会社 First Line 河原町本店

京都府京都市中京区三条通寺町東入石橋町30

TEL:075-254-7156

FAX:075-254-7157

E-mail: kawaramachi@fl-kyoto.jp

URL: http://www.fl-kyoto.jp/



携帯サイトから物件詳細を閲覧できます！

取引態様	手数料負担の割合	貸主	0%	借主	100%
仲介先物	手数料配分の割合	元付	0%	客付	100%