

FOR RENT

賃料	管理費等
770,000円	110,000円

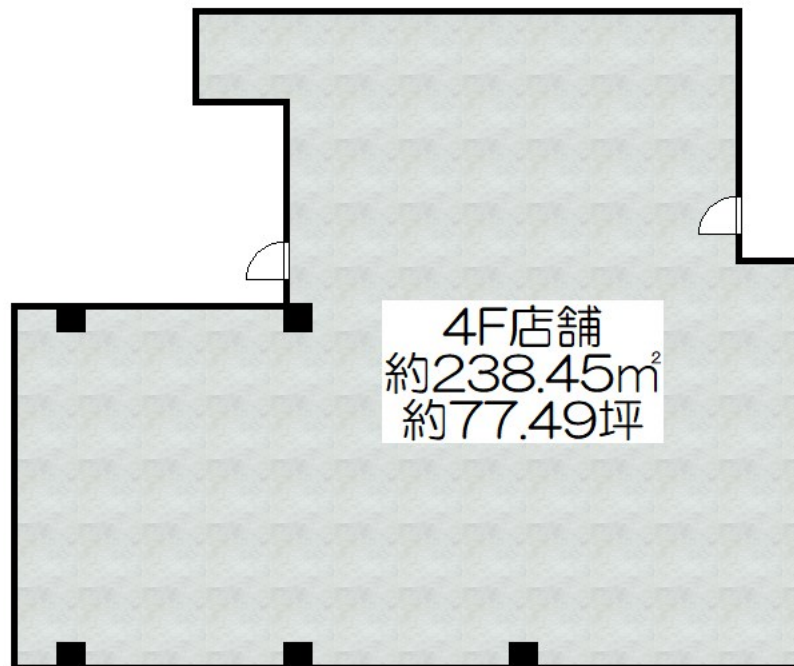
First Lineがオススメする [貸店舗] 賃貸！

業種ご相談下さい！詳細はFirst Lineスタッフまで！京都市内の最寄駅からお電話1本でお出迎えに上がります！

【外観】



【間取り図】



図面と現況が異なる場合は現況が優先となります。

間取りの「S」はサービスルーム(納戸)です。

間取り			
敷金	-	礼金	-
敷引/償却金	-	保証金	8ヶ月
物件種別	店舗(区画)		
建物名・部屋番号	FORUM西木屋町 3F号室		
物件所在地	京都府京都市中京区河原町通三条下大黒町		
交通	京阪本線 三条(京都)駅 徒歩5分 京都地下鉄東西線 京都市役所前駅 徒歩7分		
間取詳細			
構造・規模	鉄筋コンクリート 4階建 3階		
専有面積	238.45㎡	向き	
築年月	1990年11月1日	契約期間	3年
損害保険		入居時期	即時
駐車場	無		
設備	現状渡し		
その他費用	[備考] 水道光熱費、町費実費		
入居諸条件	事務所相談 飲食店相談		
保証会社	必須 要確認		
備考	京都市内の最寄駅からお電話1本でお出迎えに上がります！		

情報更新日2022年9月25日

No.0146404

お問合せ先



国土交通大臣(2)第9037号
社団法人 全日本不動産協会

株式会社 First Line 河原町本店

京都府京都市中京区三条通寺町東入石橋町30

TEL:075-254-7156

FAX:075-254-7157

E-mail: kawaramachi@fl-kyoto.jp

URL: http://www.fl-kyoto.jp/



携帯サイトから物件詳細を閲覧できます！

取引態様	手数料負担の割合	貸主	0%	借主	100%
仲介先物	手数料配分の割合	元付	0%	客付	100%